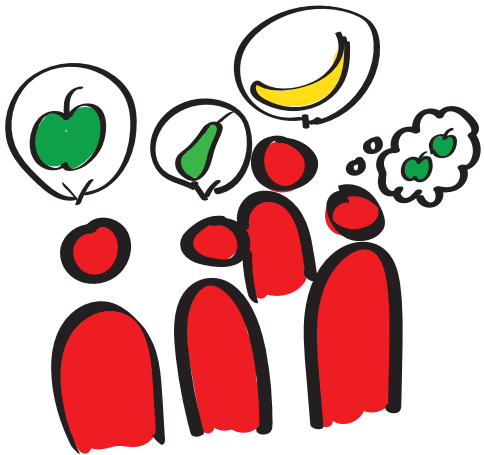
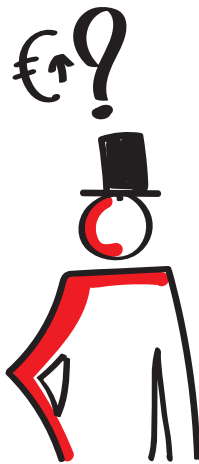


Waarom WSJF



Hoe vergelijk je appels met peren (en bananen)?



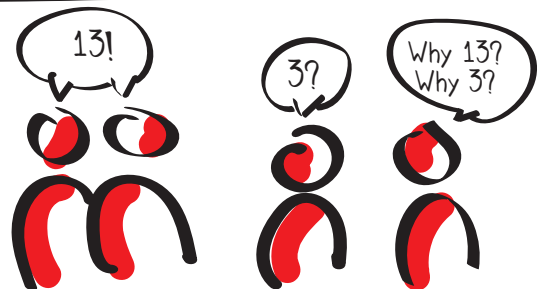
SAFe: Weighted Shortest Job First
 Bron: <https://www.scaledagileframework.com/wsjf/>

Business Value + Time Criticality + Risk Reduction / Opportunity Enablement



$$WSJF = \frac{\text{Cost of Delay}}{\text{Job Size}}$$

Feature	Value	Tc	RR/OE	CoD	Job Size	WSJF
A	5	1	1	6	3	2
B	1	13	8	22	5	4,4
C	8	5	2	15	1	15



Het gezamenlijke proces is misschien wel het belangrijkste!

Tip: Gebruik de Fibonacci reeks (1,2,3,5,8,13,20,40,100)

Tip: Begin met features tov elkaar te prioriteren. Is A waardevoller dan B? Ja, ook dan C? ...

Tip: Ook de waarde zou je kunnen splitsen.